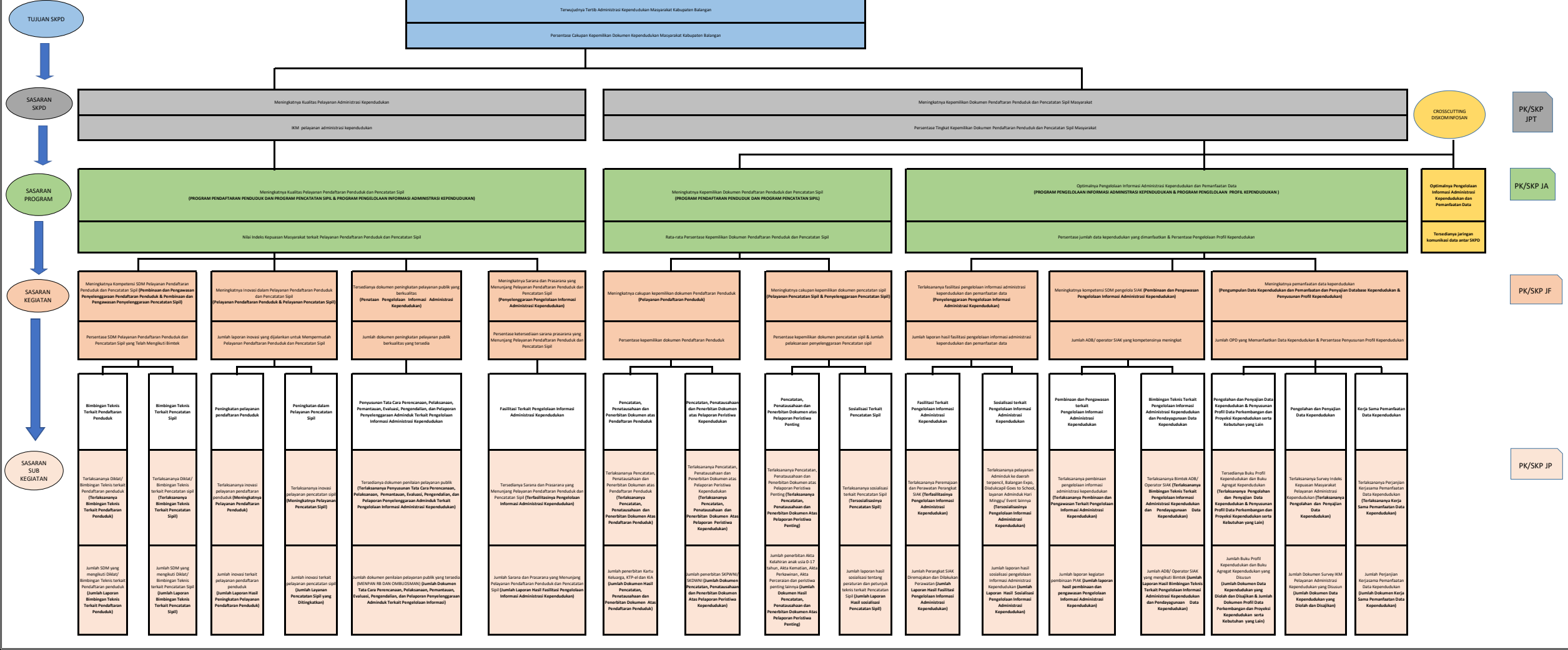


CASCADING DINAS KEPENDUDUKAN DAN PENCATATAN SIPIL



Terdapatnya Tertib Administrasi Kependudukan Masyarakat Kabupaten Balaang

Persentase Cakupan Kemungkinan Dokumen Kependudukan Masyarakat Kabupaten Balaang

Meningkatnya Kualitas Pelayanan Administrasi Kependudukan

IKM pelayanan administrasi kependudukan

Meningkatnya Kemungkinan Dokumen Pendaftaran Penduduk dan Pencatatan Sipil Masyarakat

Persentase Tingkat Kemungkinan Dokumen Pendaftaran Penduduk dan Pencatatan Sipil Masyarakat

CROSSCUTTING DISKONIFESDOK

Meningkatnya Kualitas Pelayanan Pendaftaran Penduduk dan Pencatatan Sipil (PROGRAM PENDAFTARAN PENDUDUK DAN PROGRAM PENCATATAN SIPIL & PROGRAM PENGELOLAAN INFORMASI ADMINISTRASI KEPENDUDUKAN)

Nilai Indeks Kepuasan Masyarakat terkait Pelayanan Pendaftaran Penduduk dan Pencatatan Sipil

Meningkatnya Kemungkinan Dokumen Pendaftaran Penduduk dan Pencatatan Sipil (PROGRAM PENDAFTARAN PENDUDUK DAN PROGRAM PENCATATAN SIPIL)

Rata-rata Persentase Kemungkinan Dokumen Pendaftaran Penduduk dan Pencatatan Sipil

Optimalnya Pengelolaan Informasi Administrasi Kependudukan dan Pemanfaatan Data (PROGRAM PENGELOLAAN INFORMASI ADMINISTRASI KEPENDUDUKAN & PROGRAM PENGELOLAAN PROFIL KEPENDUDUKAN)

Persentase jumlah data kependudukan yang dimanfaatkan & Persentase Pengelolaan Profil Kependudukan

Optimalnya Pengelolaan Informasi Administrasi Kependudukan dan Pemanfaatan Data

Terdapatnya jaringan komunikasi data antar SKPD

Meningkatnya Kompetensi SDM Pelayanan Pendaftaran Penduduk dan Pencatatan Sipil (Pembinaan dan Penguasaan Penyelenggaraan Pendaftaran Penduduk & Pembinaan dan Penguasaan Penyelenggaraan Pencatatan Sipil)

Meningkatnya inovasi dalam Pelayanan Pendaftaran Penduduk dan Pencatatan Sipil (Pelayanan Pendaftaran Penduduk & Pelayanan Pencatatan Sipil)

Terdapatnya dokumen peningkatan pelayanan publik yang berkualitas (Peraturan, Pengelolaan Informasi Administrasi Kependudukan)

Meningkatnya Sarana dan Prasarana yang Menunjang Pelayanan Pendaftaran Penduduk dan Pencatatan Sipil (Penyenggaraan Pengelolaan Informasi Administrasi Kependudukan)

Meningkatnya cakupan kemungkinan dokumen Pendaftaran Penduduk (Pelayanan Pendaftaran Penduduk)

Meningkatnya cakupan kemungkinan dokumen pencatatan sipil (Pelayanan Pencatatan Sipil & Penyelenggaraan Pencatatan Sipil)

Tertibkannya fasilitas pengelolaan informasi administrasi kependudukan dan pemanfaatan data (Penyenggaraan Pengelolaan Informasi Administrasi Kependudukan)

Meningkatnya kompetensi SDM pengelola SIAK (Pembinaan dan Penguasaan Pengelolaan Informasi Administrasi Kependudukan)

Meningkatnya pemanfaatan data kependudukan (Pengumpulan Data Kependudukan dan Pemanfaatan dan Penyajian Database Kependudukan & Penyusunan Profil Kependudukan)

Persentase SDM Pelayanan Pendaftaran Penduduk dan Pencatatan Sipil yang Telah Mengikuti Bimtek

Jumlah laporan inovasi yang diserahkan untuk Mempermudah Pelayanan Pendaftaran Penduduk dan Pencatatan Sipil

Jumlah dokumen peningkatan pelayanan publik berkualitas yang tersedia

Persentase ketersediaan sarana prasarana yang menunjang Pelayanan Pendaftaran Penduduk dan Pencatatan Sipil

Persentase cakupan kemungkinan dokumen Pendaftaran Penduduk

Persentase cakupan kemungkinan pencatatan sipil & jumlah pelaksanaan penyelenggaraan Pencatatan sipil

Jumlah laporan hasil fasilitas pengelolaan informasi administrasi kependudukan dan pemanfaatan data

Jumlah ADB/ operator SIAK yang kompetensinya meningkat

Jumlah OPD yang Memanfaatkan Data Kependudukan & Persentase Penyusunan Profil Kependudukan

Bimbingan Teknis Terkait Pendaftaran Penduduk

Bimbingan Teknis Terkait Pencatatan Sipil

Penelitian pelayanan pendaftaran Penduduk

Peningkatan dalam Pelayanan Pencatatan Sipil

Penyusunan Tata Cara Perencanaan, Pelaksanaan, Pemantauan, Evaluasi, Pengendalian, dan Pelaporan Penyelenggaraan Administrasi Terkait Pengelolaan Informasi Administrasi Kependudukan

Fasilitas Terkait Pengelolaan Informasi Administrasi Kependudukan

Pencatatan, Penatausahaan dan Penyerahan Dokumen atas Pendaftaran Penduduk

Pencatatan, Penatausahaan dan Penyerahan Dokumen atas Pelaporan Peristiwa Kependudukan

Pencatatan, Penatausahaan dan Penyerahan Dokumen atas Pelaporan Peristiwa Penting

Sosialisasi Terkait Pencatatan Sipil

Fasilitas Terkait Pengelolaan Informasi Administrasi Kependudukan

Sosialisasi terkait Pengelolaan Informasi Administrasi Kependudukan

Pembinaan dan Penguasaan terkait Pengelolaan Informasi Administrasi Kependudukan

Bimbingan Teknis Terkait Pengelolaan Informasi Administrasi Kependudukan dan Penyusunan Data Kependudukan

Pengolahan dan Penyajian Data Kependudukan & Penyusunan Profil Data Perkembangan dan Proyeksi Kependudukan serta Kebutuhan yang Lain

Pengolahan dan Penyajian Data Kependudukan

Kerja Sama Pemanfaatan Data Kependudukan

Tertibkannya DMBK/ Bimbingan Teknis terkait Pendaftaran penduduk (Tertibkannya Bimbingan Teknis Terkait Pendaftaran Penduduk)

Tertibkannya DMBK/ Bimbingan Teknis terkait Pencatatan sipil (Tertibkannya Bimbingan Teknis Terkait Pencatatan Sipil)

Tertibkannya inovasi pelayanan pendaftaran penduduk (Meningkatnya Pelayanan Pendaftaran Penduduk)

Tertibkannya inovasi pelayanan pencatatan sipil (Meningkatnya Pelayanan Pencatatan Sipil)

Terdapatnya dokumen penilaian pelayanan publik (Tertibkannya Penyusunan Tata Cara Perencanaan, Pelaksanaan, Pemantauan, Evaluasi, Pengendalian, dan Pelaporan Penyelenggaraan Administrasi Terkait Pengelolaan Informasi Administrasi Kependudukan)

Terdapatnya Sarana dan Prasarana yang menunjang Pelayanan Pendaftaran Penduduk dan Pencatatan Sipil (Tertibkannya Pengelolaan Informasi Administrasi Kependudukan)

Tertibkannya Pencatatan, Penatausahaan dan Penyerahan Dokumen atas Pendaftaran Penduduk

Tertibkannya Pencatatan, Penatausahaan dan Penyerahan Dokumen atas Pelaporan Peristiwa Kependudukan

Tertibkannya Pencatatan, Penatausahaan dan Penyerahan Dokumen atas Pelaporan Peristiwa Penting

Tertibkannya sosialisasi terkait Pencatatan Sipil (Tertibkannya Pencatatan Sipil)

Tertibkannya Penangan dan Penyerahan Pengingat SIAK (Tertibkannya Pengelolaan Informasi Administrasi Kependudukan)

Tertibkannya kegiatan Admudit ke daerah (terampil, Ralangan Expo, Disiplin) Gole to School, sayuran Admudit Hari Minggu/ Event lainnya (Tertibkannya Pengelolaan Informasi Administrasi Kependudukan)

Tertibkannya pembinaan pengelolaan informasi administrasi kependudukan (Tertibkannya Pembinaan dan Penguasaan terkait Pengelolaan Informasi Administrasi Kependudukan)

Tertibkannya Bimtek ADB/ Operator SIAK (Tertibkannya Bimbingan Teknis Terkait Pengelolaan Informasi Administrasi Kependudukan dan Peninggayaan Data Kependudukan)

Terdapatnya Buku Profil Kependudukan dan Buku Agregat Kependudukan (Tertibkannya Pengelolaan dan Penyajian Data Kependudukan & Penyusunan Profil Data Perkembangan dan Proyeksi Kependudukan serta Kebutuhan yang Lain)

Tertibkannya Survey Indeks Kepuasan Masyarakat (Tertibkannya Pelayanan Administrasi Kependudukan (Tertibkannya Pengolahan dan Penyajian Data Kependudukan)

Tertibkannya Perjanjian Kerjasama Pemanfaatan Data Kependudukan (Tertibkannya Kerja Sama Pemanfaatan Data Kependudukan)

Jumlah SDM yang mengikuti DMBK/ Bimbingan Teknis terkait Pendaftaran penduduk (Jumlah Laporan Bimbingan Teknis Terkait Pendaftaran Penduduk)

Jumlah SDM yang mengikuti DMBK/ Bimbingan Teknis terkait Pencatatan sipil (Jumlah Laporan Bimbingan Teknis Terkait Pencatatan Sipil)

Jumlah inovasi terkait pelayanan pendaftaran penduduk (Jumlah Laporan Hasil Kegiatan Pelayanan Pendaftaran Penduduk)

Jumlah inovasi terkait pelayanan pencatatan sipil (Jumlah Laporan Pencatatan Sipil yang Ditandatangani)

Jumlah dokumen penilaian pelayanan publik yang tersedia (Tertibkannya Penyusunan Tata Cara Perencanaan, Pelaksanaan, Pemantauan, Evaluasi, Pengendalian, dan Pelaporan Penyelenggaraan Administrasi Terkait Pengelolaan Informasi)

Jumlah Sarana dan Prasarana yang menunjang Pelayanan Pendaftaran Penduduk dan Pencatatan Sipil (Jumlah Laporan Hasil Fasilitas Pengelolaan Informasi Administrasi Kependudukan)

Jumlah penyerahan kartu keluarga, KTP-el dan KIA (Jumlah Dokumen Hasil Pencatatan, Penatausahaan dan Penyerahan Dokumen Atas Pendaftaran Penduduk)

Jumlah penyerahan SKPWNI (Jumlah Dokumen Pencatatan, Penatausahaan dan Penyerahan Dokumen Atas Pendaftaran Penduduk)

Jumlah laporan hasil sosialisasi tentang pendaftaran dan pengingat SIAK (Jumlah Laporan Hasil Sosialisasi Pencatatan Sipil)

Jumlah Pengingat SIAK (Jumlah Laporan Hasil Sosialisasi Administrasi Kependudukan)

Jumlah laporan hasil sosialisasi pengelolaan informasi administrasi kependudukan (Jumlah Laporan Hasil Sosialisasi Pengelolaan Informasi Administrasi Kependudukan)

Jumlah laporan kegiatan pembinaan (Jumlah laporan hasil pembinaan dan penguasaan Pengelolaan Informasi Administrasi Kependudukan)

Jumlah ADB/ Operator SIAK yang mengikuti Bimtek (Jumlah Laporan Hasil Bimbingan Teknis Terkait Pengelolaan Informasi Administrasi Kependudukan dan Peninggayaan Data Kependudukan)

Jumlah Buku Profil Agregat Kependudukan yang disusun (Jumlah Dokumen Data Kependudukan yang Diditah dan Disajikan)

Jumlah Dokumen Survey IKM (Jumlah Dokumen Survey IKM)

Jumlah Perjanjian Kerjasama Pemanfaatan Data Kependudukan (Jumlah Dokumen Kerja Sama Pemanfaatan Data Kependudukan)

Jumlah SDM yang mengikuti DMBK/ Bimbingan Teknis terkait Pendaftaran penduduk (Jumlah Laporan Bimbingan Teknis Terkait Pendaftaran Penduduk)

Jumlah SDM yang mengikuti DMBK/ Bimbingan Teknis terkait Pencatatan sipil (Jumlah Laporan Bimbingan Teknis Terkait Pencatatan Sipil)

Jumlah inovasi terkait pelayanan pendaftaran penduduk (Jumlah Laporan Hasil Kegiatan Pelayanan Pendaftaran Penduduk)

Jumlah inovasi terkait pelayanan pencatatan sipil (Jumlah Laporan Pencatatan Sipil yang Ditandatangani)

Jumlah dokumen penilaian pelayanan publik yang tersedia (Tertibkannya Penyusunan Tata Cara Perencanaan, Pelaksanaan, Pemantauan, Evaluasi, Pengendalian, dan Pelaporan Penyelenggaraan Administrasi Terkait Pengelolaan Informasi)

Jumlah Sarana dan Prasarana yang menunjang Pelayanan Pendaftaran Penduduk dan Pencatatan Sipil (Jumlah Laporan Hasil Fasilitas Pengelolaan Informasi Administrasi Kependudukan)

Jumlah penyerahan kartu keluarga, KTP-el dan KIA (Jumlah Dokumen Hasil Pencatatan, Penatausahaan dan Penyerahan Dokumen Atas Pendaftaran Penduduk)

Jumlah penyerahan SKPWNI (Jumlah Dokumen Pencatatan, Penatausahaan dan Penyerahan Dokumen Atas Pendaftaran Penduduk)

Jumlah laporan hasil sosialisasi tentang pendaftaran dan pengingat SIAK (Jumlah Laporan Hasil Sosialisasi Pencatatan Sipil)

Jumlah Pengingat SIAK (Jumlah Laporan Hasil Sosialisasi Administrasi Kependudukan)

Jumlah laporan hasil sosialisasi pengelolaan informasi administrasi kependudukan (Jumlah Laporan Hasil Sosialisasi Pengelolaan Informasi Administrasi Kependudukan)

Jumlah laporan kegiatan pembinaan (Jumlah laporan hasil pembinaan dan penguasaan Pengelolaan Informasi Administrasi Kependudukan)

Jumlah ADB/ Operator SIAK yang mengikuti Bimtek (Jumlah Laporan Hasil Bimbingan Teknis Terkait Pengelolaan Informasi Administrasi Kependudukan dan Peninggayaan Data Kependudukan)

Jumlah Buku Profil Agregat Kependudukan yang disusun (Jumlah Dokumen Data Kependudukan yang Diditah dan Disajikan)

Jumlah Dokumen Survey IKM (Jumlah Dokumen Survey IKM)

Jumlah Perjanjian Kerjasama Pemanfaatan Data Kependudukan (Jumlah Dokumen Kerja Sama Pemanfaatan Data Kependudukan)